

## KONTAKT

Sie erreichen uns zu  
Bürozeiten telefonisch unter  
**041 871 04 04**

### Montag bis Freitag

08.00 bis 12.00 Uhr  
13.30 bis 17.00 Uhr

**Wir beraten Sie gerne.**

### Spendenkonto

Spitex Uri, PC 30-300086-5

[www.spitexuri.ch](http://www.spitexuri.ch)



# UNSERE DIENSTLEISTUNGEN

WIR SIND FÜR SIE DA



Überall für alle

**SPITEX**  
Uri

### Spitex Uri

Rüttistrasse 71  
6467 Schattdorf  
Telefon 041 871 04 04  
[info@spitexuri.ch](mailto:info@spitexuri.ch)  
[www.spitexuri.ch](http://www.spitexuri.ch)



Überall für alle

**SPITEX**  
Uri

# Die Spitex Uri unterstützt in jeder Lebensphase

- 1 Pflege und Unterstützung**

Unsere Fachpersonen pflegen und unterstützen kranke und pflegebedürftige Menschen jeden Alters mit allen Massnahmen der Krankenpflege, Beratungen zu Gesundheitsthemen und Prävention.
- 2 Palliative Care**

Palliative Care bietet die bestmögliche Lebensqualität bei einer unheilbaren Krankheit. Wir beraten, unterstützen, pflegen und begleiten Sie und Ihre Angehörigen in diesen schwierigen Lebenssituationen.
- 3 Psychiatriepflege**

Mit der ambulanten psychiatrischen Pflege und Betreuung unterstützen und begleiten wir Menschen mit einer psychischen Erkrankung in ihrer gewohnten Umgebung.
- 4 Frischmahlzeitendienst**

Wir liefern Ihnen täglich ein frisch zubereitetes, ausgewogenes Mittagessen direkt nach Hause. 7 Tage die Woche, 365 Tage im Jahr.
- 5 Tagesheim**

Im Tagesheim Uri geniessen Sie Ihren Alltag in Gesellschaft. Mit Einfühlungsvermögen und Wertschätzung fördern, aktivieren und entlasten wir Sie individuell.
- 6 Hauswirtschaft**

Wir unterstützen Familien und Einzelpersonen im Haushalt, erledigen den Wochenkehr, die Wäschepflege und den Einkauf.

Ihre Lebensqualität liegt uns am Herzen. Deshalb sorgen wir mit professioneller Pflege und Betreuung dafür, dass Sie so lange wie möglich zu Hause in Ihrer gewohnten Umgebung leben können.

## Unser Auftrag

Alle Menschen im Kanton Uri, unabhängig von Alter, Wohnort oder der persönlichen Situation, können die Dienstleistungen der Spitex Uri in Anspruch nehmen. Wir pflegen und betreuen Menschen in jeder Lebensphase: bei Krankheit, Unfall, nach einem Spitalaufenthalt, bei körperlicher Beeinträchtigung, Mutterschaft, nachlassenden Kräften, schwierigen Lebenssituationen, psychischen Erkrankungen und am Lebensende. Voraussetzung für einen Spitex-Einsatz ist eine ärztliche Verordnung. Unsere Einsätze erfolgen stets in Absprache mit Ihnen.

## Kosten

Die Kosten für Grundpflege, Behandlungspflege sowie Abklärung, Beratung und Koordination übernehmen grösstenteils die Krankenversicherungen gemäss KVG. Hierfür müssen eine entsprechende ärztliche Verordnung und eine Bestätigung der Kostenschätzung Ihrer Krankenversicherung vorliegen. Als Klientin oder Klient sind Sie gesetzlich dazu verpflichtet, einen Teil der Pflegekosten zu übernehmen. Hauswirtschaftliche Dienstleistungen sind nicht kassenpflichtig. Daher müssen die Kosten für hauswirtschaftliche Dienstleistungen und deren Bedarfsabklärung von Ihnen selber getragen werden. Die Krankenkassen bieten Zusatzversicherungen für Hauswirtschaftsleistungen an. Je nach Umfang der Zusatzversicherung erhalten Sie einen Teil der Kosten vom Versicherer rückvergütet.

## UNSER ANGEBOT IM ÜBERBLICK

- › Pflege und Unterstützung
- › Palliative Care
- › Psychiatriepflege
- › Frischmahlzeitendienst
- › Tagesheim
- › Hauswirtschaft

# kompetent und verlässlich



Unsere Fachpersonen pflegen und unterstützen kranke und pflegebedürftige Menschen jeden Alters mit allen Massnahmen der Krankenpflege, Beratungen zu Gesundheitsthemen und Prävention.

Unser Ziel ist es, die Selbständigkeit der Betroffenen zu wahren oder wieder aufzubauen.

## UNSER ANGEBOT

### Abklärung, Beratung und Koordination

Die Erfassung des Spitex-Bedarfs erfolgt mittels Bedarfsabklärung. Der effektive Unterstützungsbedarf und entsprechende Massnahmen werden mit Ihnen, Ihren Angehörigen sowie den Ärztinnen und Ärzten geplant und bei Bedarf angepasst.

Wir bieten Ihnen Fachwissen rund um die Pflege zu Hause. Wir beraten Sie zu Themen wie Krankenpflege, Umgang mit Krankheitssymptomen, Einnahme von Medikamenten und unterstützen Sie bei der Anwendung von medizinischen Geräten.

### Grundpflege

Die Grundpflege umfasst die Körperpflege, die Ernährung (Unterstützung beim Essen/Trinken) und die Mobilisation/Bewegung.

## Behandlungspflege

Die Behandlungspflege schliesst alle Tätigkeiten im Zusammenhang mit medizinischen und therapeutischen Massnahmen der Pflege ein. Dazu gehören beispielsweise die Verabreichung von Injektionen und Infusionen, die Fusspflege, die Medikamentenabgabe, die Wundversorgung und Inhalationstherapien.

## Unsere Einsatzzeiten

Wir sind an 365 Tagen von 07.00 bis 23.00 Uhr für Sie da. Bei pflegerischen Notfällen während der Nacht steht Ihnen unser Pikettdienst zur Seite.



Mehr Infos über den QR-Code erfahren.



## Pflege und Unterstützung

- › Abklärung, Beratung, Koordination
- › Unterstützung bei der Körperpflege sowie beim An- und Ausziehen
- › Verabreichung von Medikamenten, Injektionen und Infusionen
- › Wundversorgung
- › Fusspflege
- › Puls-, Blutdruck- und Blutzuckermessung
- › Mobilisation



Mehr Infos über den QR-Code erfahren.

# einfühlsam und begleitend



Unheilbar kranken Menschen bieten wir unsere Unterstützung, Pflege und Begleitung an. Mit dem Anspruch, eine bestmögliche Lebensqualität und ein würdevolles Sterben zu ermöglichen.

Palliative Care ist ein Angebot für unheilbar kranke Menschen, unabhängig vom Alter oder von der Krankheit.

Palliative Care spielt über die gesamte Dauer einer unheilbaren Krankheit eine wichtige Rolle. Der Fokus liegt dabei auf der Lebensqualität des betroffenen Menschen.

Wir schätzen belastende Symptome laufend neu ein und behandeln sie entsprechend. In Zusammenarbeit mit Ärztinnen und Ärzten erstellen wir einen individuellen palliativen Behandlungsplan.

Wir unterstützen, begleiten und beraten Angehörige und unheilbar kranke Menschen beim Aufbau eines Betreuungsnetzes und begleiten Sie bei der Entscheidungsfindung.

## Unsere Einsatzzeiten

Wir sind an 365 Tagen von 07.00 bis 23.00 Uhr für Sie da. Bei pflegerischen oder palliativen Notfällen während der Nacht steht Ihnen unser Pikettdienst zur Seite.



**Palliative Care**

- › Der Mensch und seine Bedürfnisse stehen im Mittelpunkt
- › Einbezug und Entlastung der Angehörigen
- › Vorausschauende Behandlungsplanung
- › Begleitung bei der Entscheidungsfindung
- › Organisation von verschiedenen Unterstützungsangeboten
- › Zusammenarbeit mit involvierten Fachpersonen

# umfassend und professionell

Unsere spezialisierten Pflegefachkräfte begleiten und unterstützen Menschen in emotional-psychisch herausfordernden Lebenssituationen, dies zu Hause im gewohnten Umfeld.



Menschen mit einer psychischen Erkrankung sollen in ihrer gewohnten Umgebung umfassend und professionell begleitet werden. Dabei legen wir Wert auf eine enge Zusammenarbeit mit Ihnen, Ihren Angehörigen und Bezugspersonen sowie den beteiligten Fachpersonen und Fachstellen. Die Zusammenarbeit koordinieren wir stets in Absprache mit Ihnen und allen involvierten Drittpersonen.

## Unterstützungsangebot

- › Übergang nach Hospitalisationen in den Lebensalltag
- › Beratungsgespräche sowie Psychoedukation
- › Begleitung während Krisen
- › Begleitung während psychotischem Erleben
- › Begleitung bei Abhängigkeits-erkrankungen
- › Begleitung im Umgang mit Zwangserkrankungen
- › Hilfestellung bei Ängsten und Anspannung
- › Unterstützung im Medikamentenmanagement
- › Administration, Koordination mit Dritten

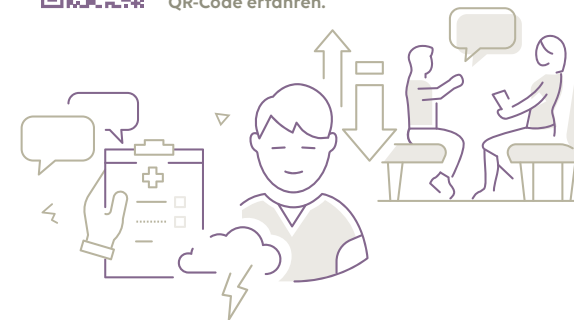
In einem Erstgespräch ermitteln wir gemeinsam, welche Unterstützung sinnvoll ist. Gemeinsam definieren wir Ziele, die regelmässig an Ihre Bedürfnisse und Ihre Gesundheit angepasst werden.

## Unsere Einsatzzeiten

Wir sind von Montag bis Freitag von 08.00 bis 17.00 Uhr für Sie da.



Mehr Infos über den QR-Code erfahren.



## Psychiatriepflege

- › Unterstützung in Krisensituationen
- › Erarbeitung einer angepassten Tages- und Wochenstruktur
- › Langzeitbetreuung zu Hause
- › Begleitung bei Gefahr von Vereinsamung oder Verwahrlosung
- › Beratung, Information und Psychoedukation



Mehr Infos über den QR-Code erfahren.

## FRISCHMAHLZEITENDIENST

# gesund und ausgewogen



Eine ausgewogene und gesunde Ernährung ist wichtig. Deshalb liefert Ihnen unser Frischmahlzeitendienst an 365 Tagen im Jahr ein feines, frisch zubereitetes Mittagessen direkt ins Haus.

Für Menschen, die aufgrund ihres Alters, einer Krankheit oder Beeinträchtigung in ihren Möglichkeiten eingeschränkt sind, kann das Kochen einer Mahlzeit eine Herausforderung sein. Menschen in solchen Situationen liefern wir eine frisch zubereitete, warme Mahlzeit. Die Frischmahlzeiten bieten wir täglich an, also auch an Sonn- und Feiertagen.

Sie haben die Wahl zwischen verschiedenen Menüs. Die Menüs werden von einer externen Küche zubereitet. Auf Wunsch sind auch Diätmenüs erhältlich.

### Mahlzeitenlieferung

Unsere Fahrerinnen und Fahrer bringen das Essen zwischen 11.00 und 13.00 Uhr zu Ihnen nach Hause.

### Menüpläne und Liefergebiete

Die Menüpläne und Liefergebiete sind auf der Homepage der Spitex Uri abrufbar.

### Unser Kontakt für die Bestellung

Wir sind von Montag bis Freitag von 08.00 bis 11.00 Uhr für Ihre Bestellung erreichbar.



## Frischmahlzeitendienst

- › Tägliche Lieferung nach Hause
- › 365 Tage im Jahr
- › Ausgewogene und gesunde Mahlzeit
- › Diätmenüs erhältlich
- › Lieferungen im Urner Kantonsgebiet



Mehr Infos über den QR-Code erfahren.

TAGESHEIM

spitexuri.ch

# entlastet und unterstützt



Im Tagesheim Uri geniessen Sie Ihren Alltag in Gesellschaft. Mit Einfühlungsvermögen und Wertschätzung fördern, aktivieren und entlasten wir Sie individuell.

Das Tagesheim der Spitex Uri bietet älteren Menschen – auch jenen mit kognitiven oder körperlichen Einschränkungen – eine Alltagsstruktur. Ein qualifiziertes Team unterstützt, fördert und begleitet Sie an einzelnen oder mehreren Tagen pro Woche. Wir bieten Ihnen Gespräche, Spaziergänge, gemeinsames Kochen und Essen, aber auch individuelle Beschäftigungen an. Im Mittelpunkt stehen Ihre Persönlichkeit, Ihre Fähigkeiten und Ihre Bedürfnisse.

Das Angebot entlastet pflegende und betreuende Angehörige und kann als Ergänzung zu anderen ambulanten Dienstleistungen genutzt werden.

Kommen Sie vorbei und machen Sie sich persönlich ein Bild vom Tagesheim Uri. Interessierte können sich gerne zu einem Schnuppertag anmelden.

## Unsere Öffnungszeiten

Das Tagesheim Uri steht Ihnen von Montag bis Freitag von 08.30 bis 16.30 Uhr offen. Es bietet Ihnen ganztägige oder halbtägige Aufenthalte. Bei Bedarf steht Ihnen unser Fahrdienst zur Verfügung.



**Tagesheim**

- › Sie erhalten eine Alltagsstruktur
- › Sie werden gefördert und begleitet
- › Gespräche, Spaziergänge, gemeinsames Kochen und Essen, individuelle Beschäftigungen



Mehr Infos über den QR-Code erfahren.

# engagiert und zuverlässig



Wir unterstützen Familien und Einzelpersonen im Haushalt, erledigen den Wochenkehr, die Wäschepflege und den Einkauf.

Mit diesem Angebot unterstützen wir Sie bei gesundheitlichen Einschränkungen oder in belastenden Situationen bei hauswirtschaftlichen und alltäglichen Aufgaben. Darüber hinaus hilft das Angebot, pflegende Angehörige zu entlasten.

## UNSER ANGEBOT

### Abklärung | Beratung | Anleitung

- › Bedarfsabklärung
- › Anleitung und Begleitung bei der Haushaltsführung

### Wohnen und Haushalt

- › Wöchentliche Arbeiten wie Abstauben, Staubsaugen, Reinigung von Küche, Bad, WC und Böden
- › Waschen und Bügeln
- › Pflanzenpflege im Haus

### Ernährung

- › Menüplanung
- › Einkauf
- › Mahlzeitenzubereitung

### Familienhilfe

- › Unterstützung im Haushalt vor und/oder nach einer Geburt

Die Spitex Uri übernimmt keine umfassenden Arbeiten wie den einmaligen Frühlings- oder Fensterputz, Wohnungsräumungen sowie Umzugs- und Umgebungsarbeiten.

### Unsere Einsatzzeiten

Wir sind von Montag bis Freitag von 07.00 bis 17.00 Uhr oder nach Vereinbarung für Sie da.



## Hauswirtschaft

- › Wochenkehr
- › Einkauf mit oder ohne Klientin oder Klient
- › Waschen und Bügeln
- › Mahlzeitenzubereitung
- › Unterstützung im Haushalt vor und/oder nach der Geburt